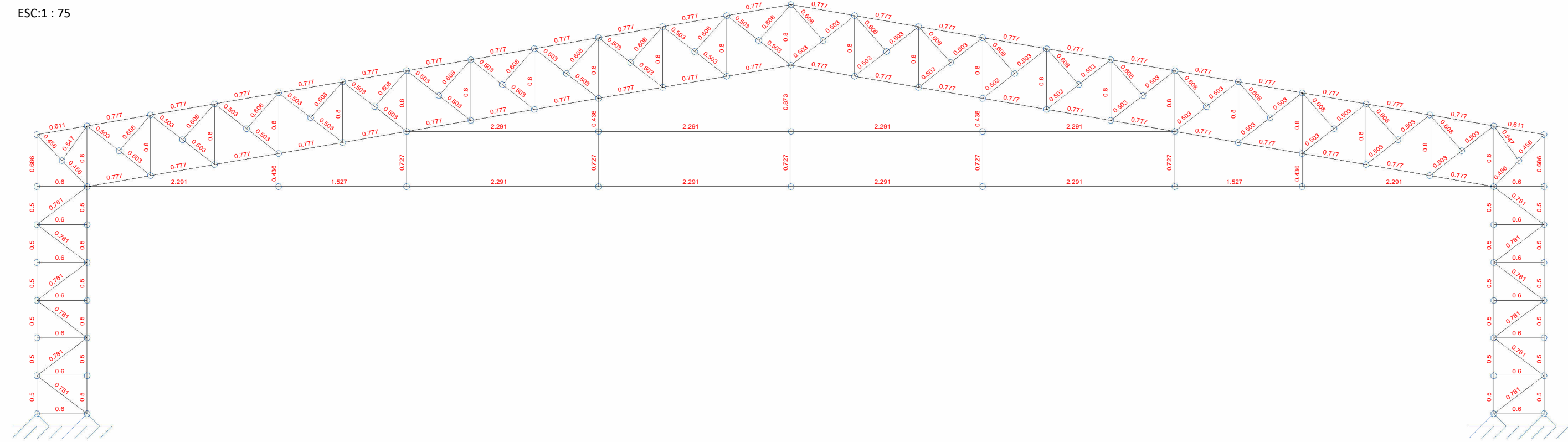
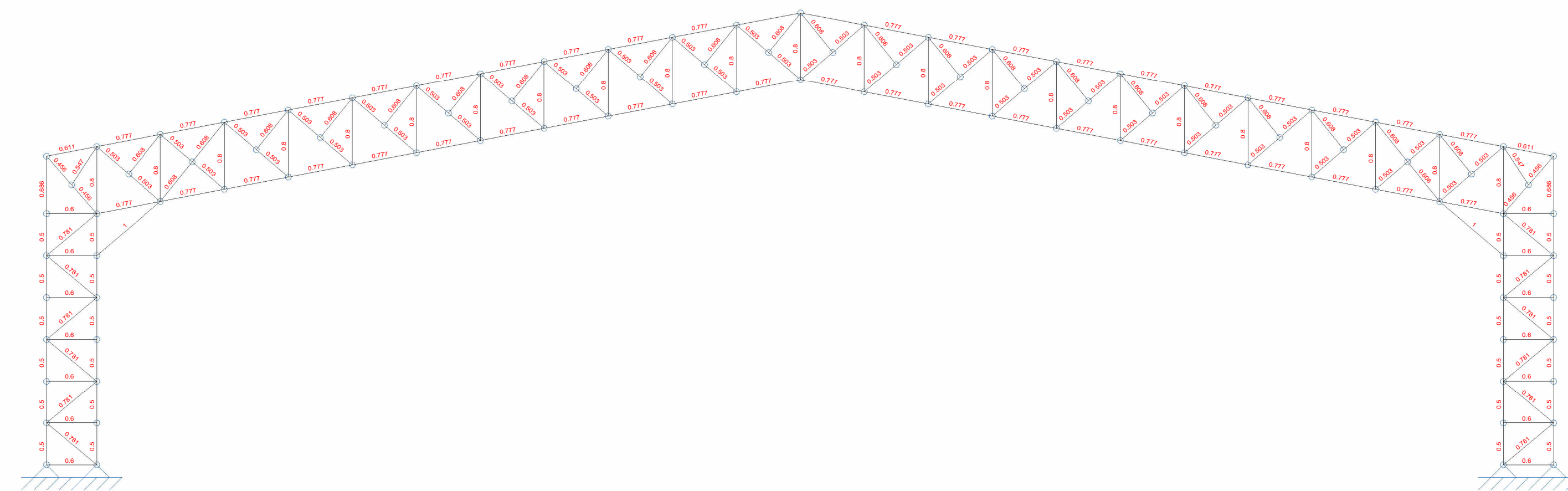


SUPERIOR - COMPRIMENTOS
ESC:1 : 75



PÓRTICO TIPO 01 - COMPRIMENTOS
ESC: 1 : 50



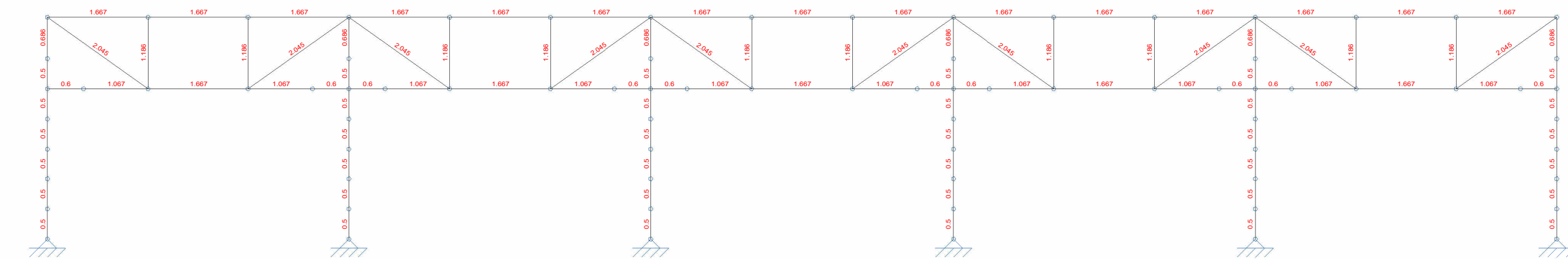
PÓRTICO TIPO 02 - COMPRIMENTOS
ESC: 1 : 50



PLANTA- TERÇAS DE FECHAMENTO -
COMPRIMENTOS
ESC:1 : 75



LATERAL
ESC:1 : 75



Município de Mirante do Paranapanema
Capital do Pontal e da Reforma Agrária
Secretaria de Obras

PROPRIETÁRIO:
PREFEITURA MUNICIPAL DE MIRANTE DO
PARANAPANEMA

OBRA:
COBERTURA EM ESTRUTURA METÁLICA

ENDEREÇO:
RUA JOSÉ MARCOLINO SOBRINHO 721, CENTRO
MIRANTE DO PARANAPANEMA

ATO ASMT A 36

Eduardo Quesada Piazzalunga

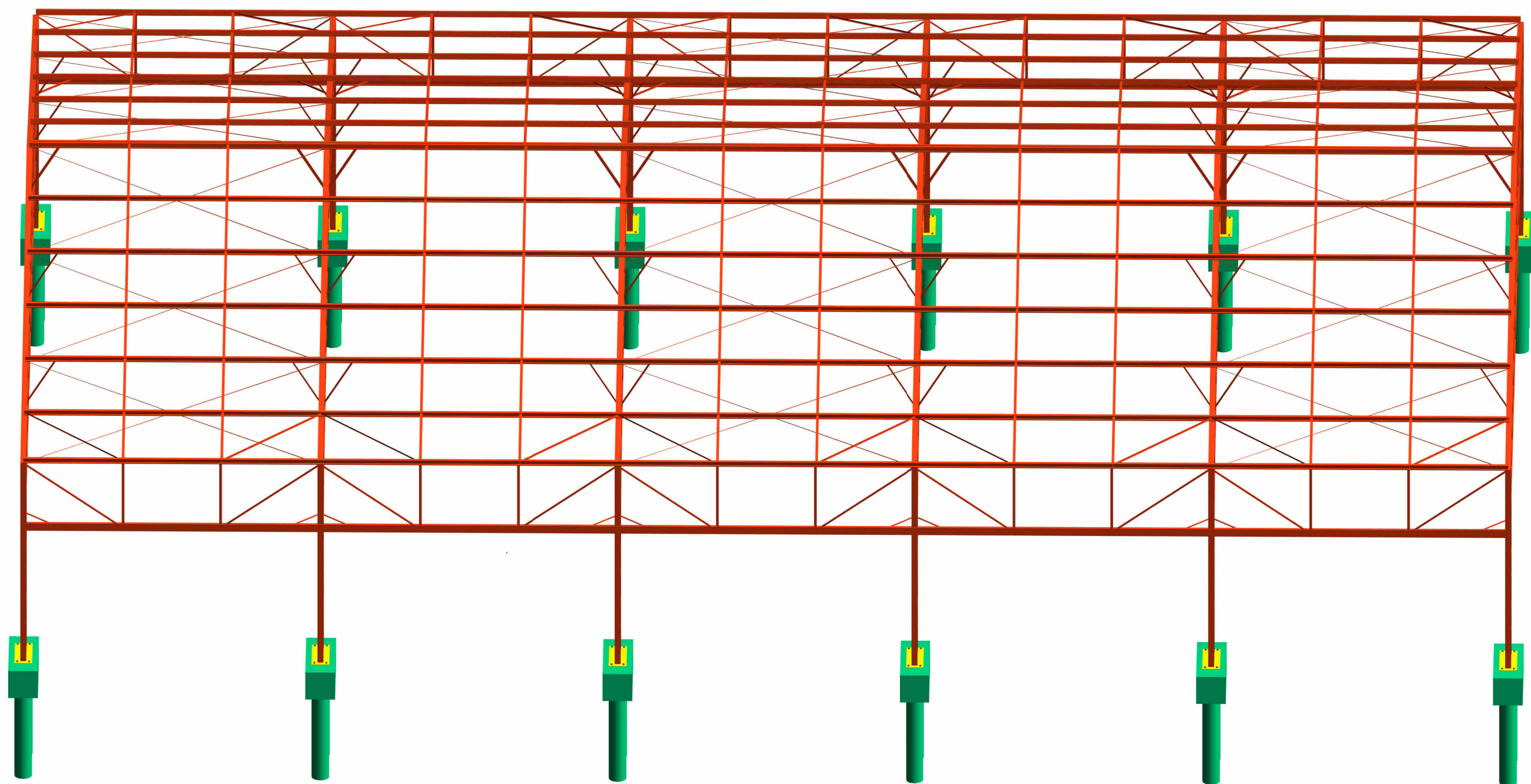
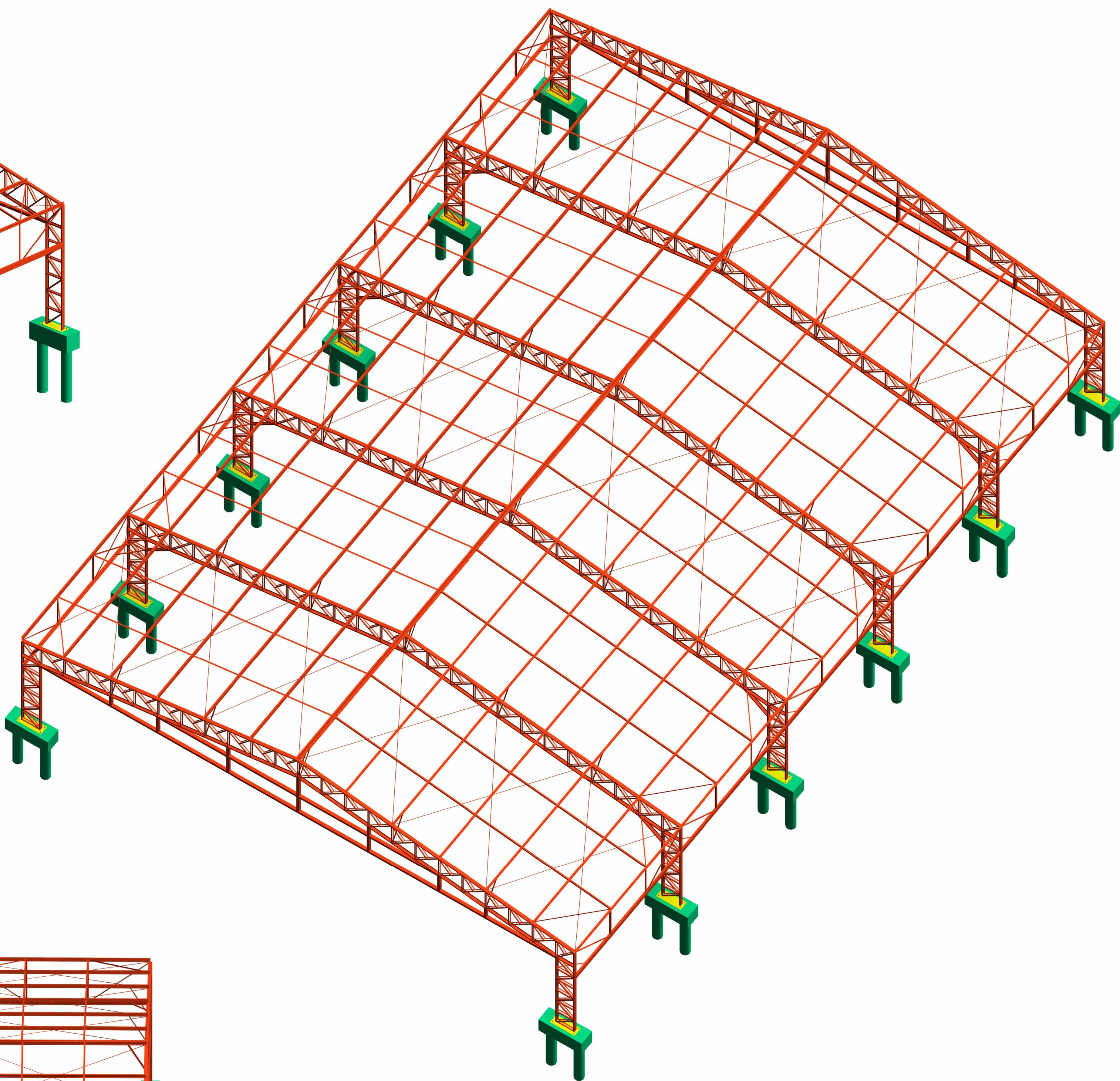
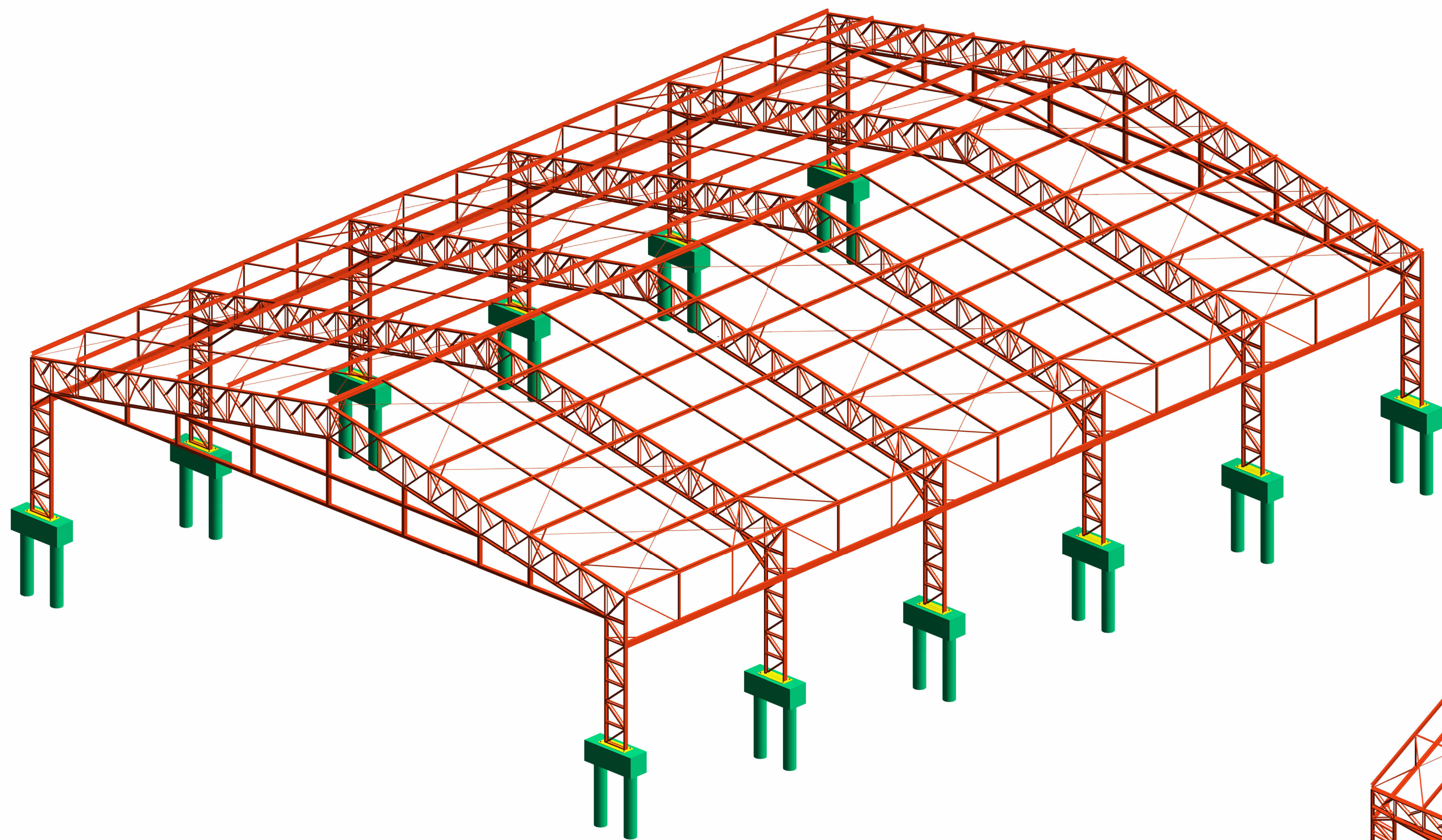
Murilo de Mello Silva
CREA/SP: 5070269084

CONTEÚDO DO PROJETO:

COMPRIMENTOS DAS BARRAS

PRANCHAS:

02 | 03



Município de Mirante do Paranapanema
Capital do Pontal e da Reforma Agrária
Secretaria de Obras

PROPRIETÁRIO:
PREFEITURA MUNICIPAL DE MIRANTE DO
PARANAPANEMA

ENDEREÇO:
RUA JOSÉ MARCOLINO SOBRINHO 721, CENTRO
MIRANTE DO PARANAPANEMA

OBRA:
COBERTURA EM ESTRUTURA METÁLICA

AÇO ASMT A 36

Eduardo Quesada Piazzalunga

Murilo de Mello Silva
CREA/SP: 5070269084

CONTEÚDO DO PROJETO:

PERSPECTIVAS 3D

PRANCHA:

03 | 03